



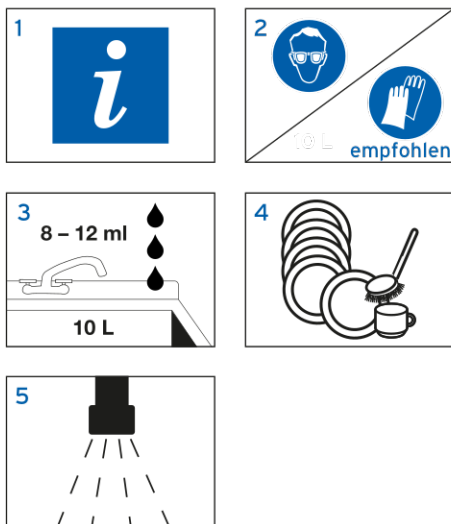
# Assert Lemon MANUELLES SPÜLMITTEL

**Assert Lemon** ist ein konzentriertes Handspülmittel mit einem frischen Zitronenduft und wird für die manuelle Geschirr- und Topfreinigung und zum Reinigen von wasserbeständigen Oberflächen wie z. B. Porzellan, Glas, Metalle, lackierte Flächen und Kunststoffe eingesetzt. Die milde Formulierung und die spezielle Tensidkombination von **Assert Lemon** beseitigt einfach und schnell Fettablagerungen und andere Verschmutzungen.

- **Sauber** Reinigt und entfettet Töpfe, Pfannen, Geschirr und wasserbeständige Oberflächen und trocknet selbsttätig glanzklar, für strahlend saubere Oberflächen.
- **Sicher** Universeller Einsatz im Küchenbereich durch Material verträgliche Formulierung.
- **Effizient** Schon bei geringer Dosierung wirksam.



## ANWENDUNGSWEISE



1. Anwendungshinweise auf Produktetikett und Reinigungsplan beachten.
2. Geeignete Schutzkleidung gemäß Sicherheitsdatenblatt bei Verwendung des Produktes tragen.\*
3. 8-12 ml auf 10 L warmes Wasser in ein Spülbecken dosieren. Bei stark verschmutzten Gegenständen ist ggf. eine höhere Dosierung notwendig. Für die Oberflächenreinigung 25 ml in 10 L Wasser dosieren.
4. Grobe Schmutzreste vom Geschirr entfernen. Bei hartnäckigen oder angekrusteten Speiserückständen das Spülgut kurz einweichen lassen und ggf. mit einer Bürste oder Schwamm reinigen.
5. Anschließend mit klarem, warmen Wasser abspülen und trocknen lassen.

\* gemäß BGV A1 ist bei Reinigungsarbeiten das Tragen von Schutzhandschuhen zu empfehlen.

## ANMERKUNGEN / INFORMATION

### Nur für den professionellen Gebrauch.

Nicht mit anderen Produkten mischen! Gefahrenhinweise auf Sicherheitsdatenblatt und Originalgebinde beachten.

pH WERT (100 %)



### LAGERBEDINGUNGEN

Nur im Originalgebinde zwischen 0 und 40 °C lagern.

### VERKAUFSEINHEIT

6 x 1 L Flasche	9032270
2 x 5 L Kanne	9031660