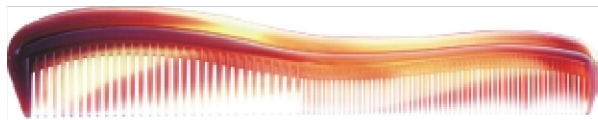
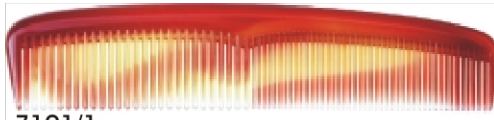


Kämme



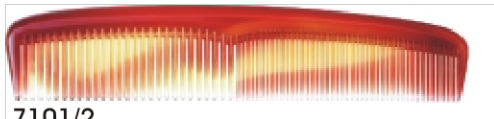
7302

7302
Metina Elegant
 Größe: 23,5 cm



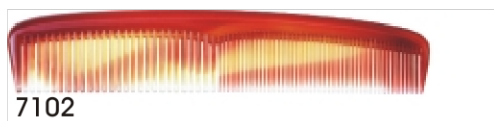
7101/1

7101/1
Damenkamm
 Größe: 19,0 cm



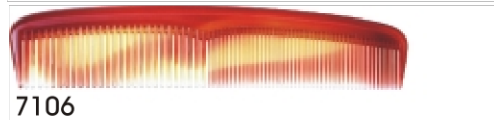
7101/2

7101/2
Damenkamm
 Größe: 16,5 cm



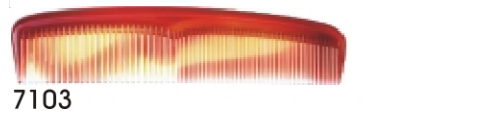
7102

7102
Herrenkamm
 Größe: 15,5 cm



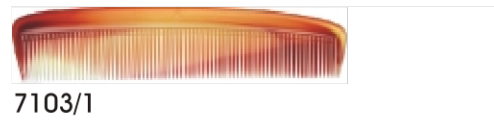
7106

7106
Herrenkamm
 Größe: 15,0 cm



7103

7103
Taschenkamm
 Größe: 12,5 cm



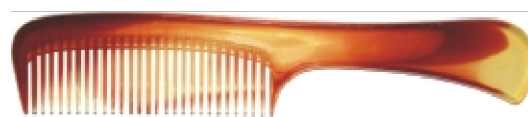
7103/1

7103/1
Taschenkamm
 Größe: 12,5 cm



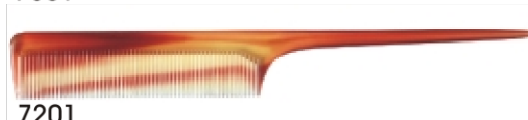
7303

7303
Korrekturgriffkamm
 Größe: 21,5 cm



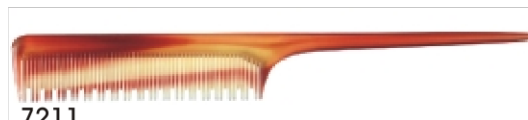
7301

7301
Griffkamm
 Größe: 19,5 cm



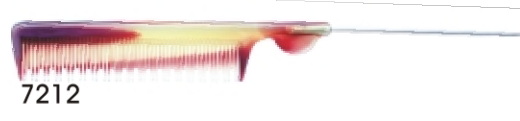
7201

7201
Frisierstiellkamm
 Größe: 20,0 cm



7211

7211
Toupiersstiellkamm
 Größe: 20,0 cm



7212

7212
Nadelstiellkamm
 Größe: 21,5 cm



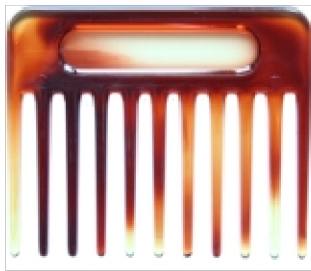
7212/F

7212/F
Taschenstiellkamm
 Größe: 11,5 cm



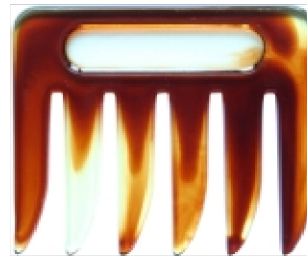
7212/1F

7212/1F
Taschenstiellkamm
 Größe: 11,5 cm



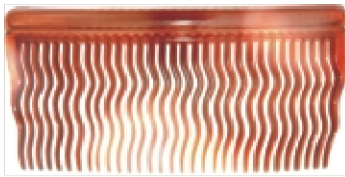
7300/1

7300/1
Meschenkamm
Größe: 8,5 cm



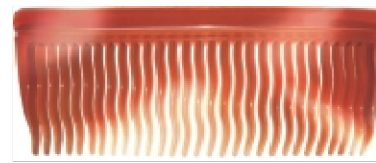
7300

7300
Meschenkamm
Größe: 8,5 cm



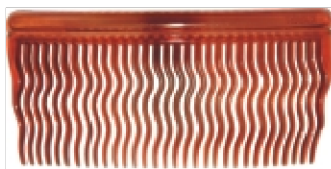
7406

7406
Einsteckkamm
Größe: 8,0 cm
1 Paar



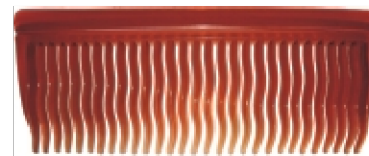
7405

7405
Einsteckkamm
Größe: 9,5 cm
1 Paar



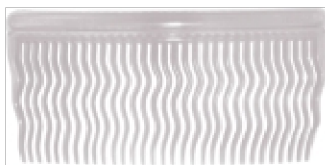
6406/0 braun

6406/0 braun
Einsteckkamm
Größe: 8,0 cm
1 Paar



6405/0 braun

6405/0 braun
Einsteckkamm
Größe: 9,5 cm
1 Paar



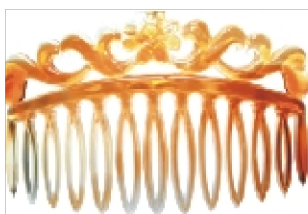
6406/0 glashell

6406/0 glashell
Einsteckkamm
Größe: 8,0 cm
1 Paar



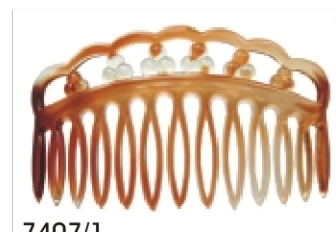
6405/0 glashell

6405/0 glashell
Einsteckkamm
Größe: 9,5 cm
1 Paar



7407

7407
Ziereinsteckkamm
Größe: 9,5 cm
1 Paar



7407/1

7407/1
Ziereinsteckkamm
Größe: 9,5 cm
1 Paar



6521 braun

6521 braun
Stabnadel
Größe: 7,0 cm
Inhalt: 4 Stück



6524 braun

6524 braun
Stabnadel
Größe: 5,0 cm
Inhalt: 4 Stück



6521 glashell

6521 glashell
Stabnadel
Größe: 7,0 cm
Inhalt: 4 Stück



6524 glashell

6524 glashell
Stabnadel
Größe: 5,0 cm
Inhalt: 4 Stück



6303/0 S

6303/0 S
Korrekturgriffkamm
Größe: 21,5 cm



305 S

305 S
Griffkamm
Größe: 22,0 cm



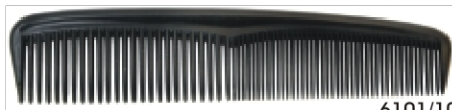
6301/0 S

6301/0 S
Griffkamm
Größe: 19,5 cm



6301/1F S

6301/0 S
Griffkamm
Größe: 19,5 cm



6101/10 S

6101/10 S
Damenkamm
Größe: 19,0 cm



306 S

306 S
Damenkamm
Größe: 19,0 cm



6101/20 S

6101/20 S
Damenkamm
Größe: 16,5 cm



6102/0 S

6102/0 S
Herrenkamm
Größe: 15,5 cm



6106/0 S

6106/0 S
Herrenkamm
Größe: 15,0 cm



6103/0 S

6103/0 S
Taschenkamm
Größe: 12,5 cm



6103/1F S

6103/1F S
Taschenkamm
Größe: 12,5 cm



6212/F S

6212/F S
Taschenstielkamm
Größe: 11,5 cm



6212/1F S

6212/1F S
Taschenstielkamm
Größe: 11,5 cm



6212/0 S

6212/0 S
Nadelstielkamm
Größe: 21,5 cm



6212/1 S

6212/1 S
Nadelstielkamm mit Tropfen
Größe: 21,5 cm



6211/0 S

6211/0 S
Toupierstielkamm
Größe: 20,0 cm



6211/1 S

6211/1 S
Toupierstielkamm mit Tropfen
Größe: 21,5 cm



6201/0 S

6201/0 S
Frisierstielkamm
Größe: 20,0 cm



156001 S

156001 S
Afrokamm
Größe: 17,5 cm



323117 S

323117 S
Afrokamm
Größe: 17,0 cm



6300/1 S
6300/1 S
Meschenkamm
Größe: 8,5 cm

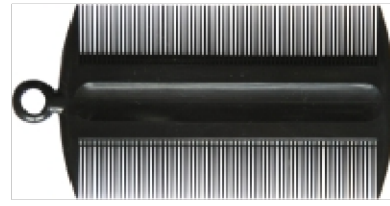


6300 S
6300 S
Meschenkamm
Größe: 8,5 cm



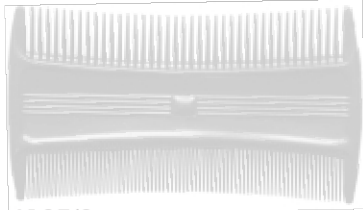
6107/0S

6107/0 S
Staubkamm
Größe: 9,0 cm



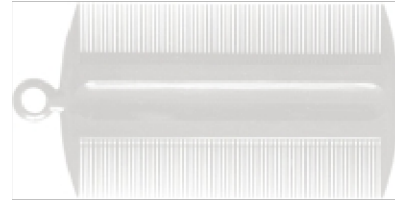
6107/1 S

6107/1 S
Staubkamm
Größe: 9,0 cm



6107/0

6107/0
Staubkamm, weiß
Größe: 9,0 cm



6107/1

6107/1
Staubkamm, weiß
Größe: 9,0 cm



324386

324386
Strähnenkamm
Größe: 10,0 x 13,0 cm



303

303
Haarschneidekamm
Größe: 17,5 cm



303/1

303/1
Haarschneidekamm
Größe: 17,5 cm



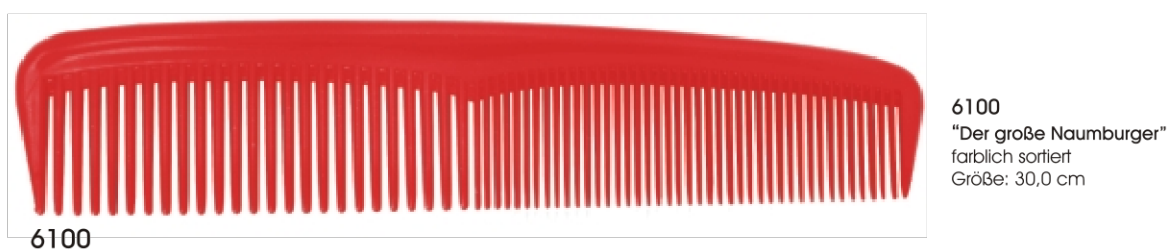
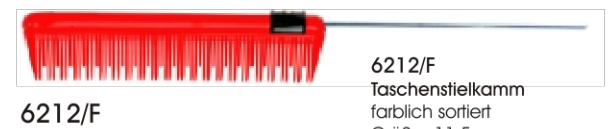
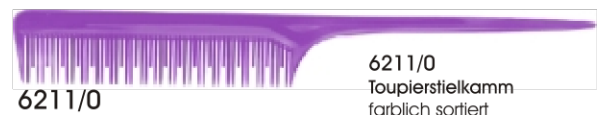
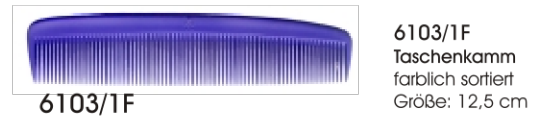
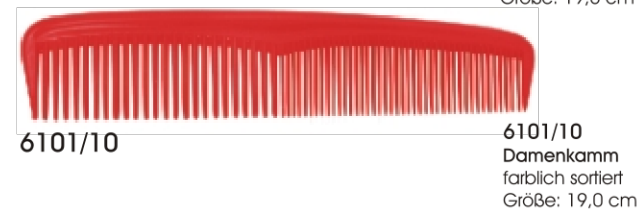
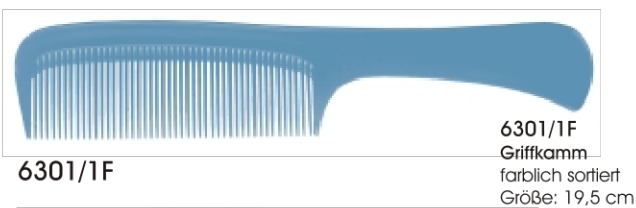
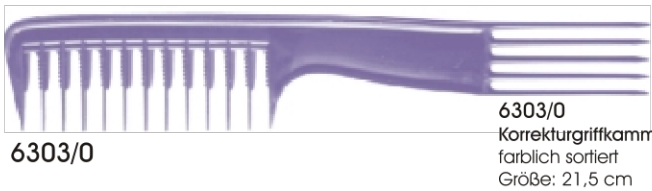
304/1

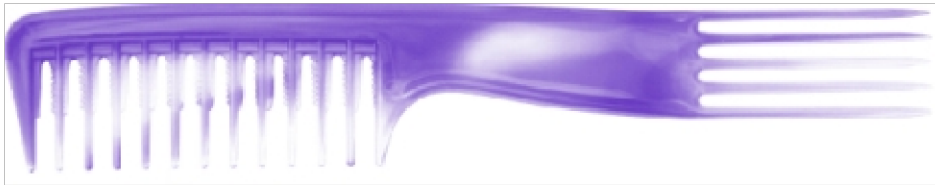
304/1
Polystyrolstielkamm
Farbe: schwarz
Größe: 20,0 cm



304

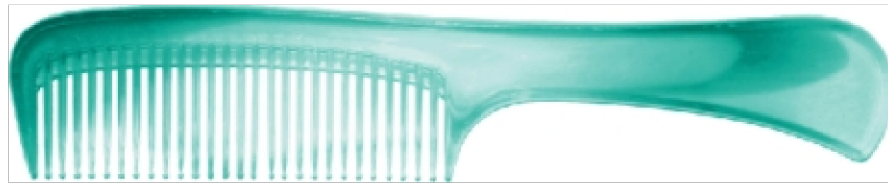
304
Polystyrolstielkamm
farblich sortiert
Größe: 20,0 cm





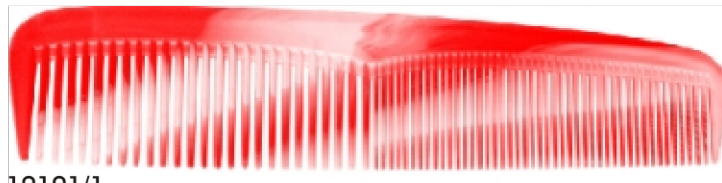
10303

10303
Korrekturgriffkamm
farblich sortiert
Größe: 21,5 cm



10301

10301
Griffkamm
farblich sortiert
Größe: 19,5 cm



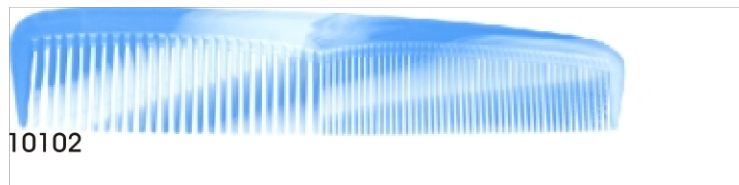
10101/1

10101/1
Damenkamm
farblich sortiert
Größe: 19,0 cm



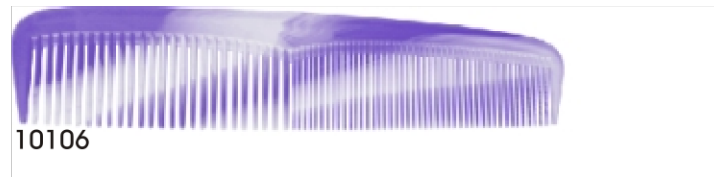
10101/2

10101/2
Damenkamm
farblich sortiert
Größe: 16,5 cm



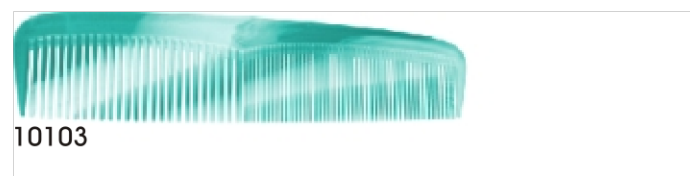
10102

10102
Herrenkamm
farblich sortiert
Größe: 15,5 cm



10106

10106
Herrenkamm
farblich sortiert
Größe: 15,0 cm



10103

10103
Taschenkamm
farblich sortiert
Größe: 12,5 cm



8303

8303
Korrekturgriffkamm
Farbe: havanna
Größe: 21,5 cm



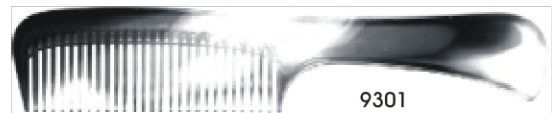
9303

9303
Korrekturgriffkamm
Farbe: Hornimitation
Größe: 21,5 cm



8301

8301
Griffkamm
Farbe: havanna
Größe: 19,5 cm



9301

9301
Griffkamm
Farbe: Hornimitation
Größe: 19,5 cm



8101/1

8101/1
Damenkamm
Farbe: havanna
Größe: 19,0 cm



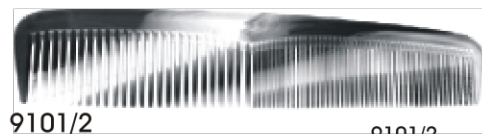
9101/1

9101/1
Damenkamm
Farbe: Hornimitation
Größe: 19,0 cm



8101/2

8101/2
Damenkamm
Farbe: havanna
Größe: 16,5 cm



9101/2

9101/2
Damenkamm
Farbe: Hornimitation
Größe: 16,5 cm



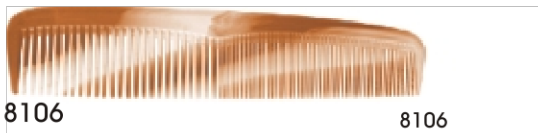
8102

8102
Herrenkamm
Farbe: havanna
Größe: 15,5 cm



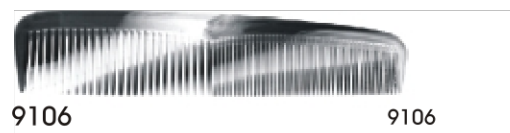
9102

9102
Herrenkamm
Farbe: Hornimitation
Größe: 15,5 cm



8106

8106
Herrenkamm
Farbe: havanna
Größe: 15,0 cm



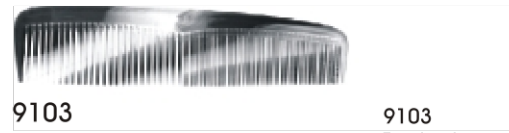
9106

9106
Herrenkamm
Farbe: Hornimitation
Größe: 15,0 cm



8103

8103
Taschenkamm
Farbe: havanna
Größe: 12,5 cm



9103

9103
Taschenkamm
Farbe: Hornimitation
Größe: 12,5 cm



6303 POM

6303 POM
Korrekturgriffkamm
Farbe: blau
Größe: 21,5 cm



6301 POM

6301 POM
Griffkamm
Farbe: blau
Größe: 19,5 cm



6101/2 POM

6101/2 POM
Damenkamm
Farbe: blau
Größe: 16,5 cm



6102 POM

6102 POM
Herrenkamm
Farbe: blau
Größe: 15,5 cm



6106 POM

6106 POM
Herrenkamm
Farbe: blau
Größe: 15,0 cm



6103 POM

6103 POM
Taschenkamm
Farbe: blau
Größe: 12,5 cm



6201 POM

6201 POM
Frisierstielkamm
Farbe: blau
Größe: 20,0 cm



6211 POM

6211 POM
Toupierstielkamm
Farbe: blau
Größe: 20,0 cm



6212 POM

6212 POM
Nadelstielkamm
Farbe: blau
Größe: 21,5 cm

Eigenschaften von Delrin-Kämmen:

- biegsam
- geringe statische Aufladung
- widerstandsfähig gegen Chemikalien
- hitzebeständig (geeignet zum Föhnen der Haare)

Gesägte Kämme aus Naturkautschuk von Hercules Sägemann

Die tief schwarzen Kämme aus Ebonit - vulkanisierter Naturkautschuk - werden handgesägt, handgeschliffen und von Hand poliert. Wenn der Kamm die echt goldene Prägung "Hercules Sägemann" trägt, ist er weltweit der beste seiner Art und genügt höchsten professionellen Ansprüchen.



310602

310602
Taschenkamm
eng/weit
Größe: 12,8 cm / 5"



310498/W

310498/W
Stielkamm
weit
Größe: 21,5 cm / 8,5"



310394/6

310394/6
Herrenkamm
eng/weit
Größe: 15,2 cm / 6"



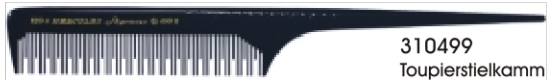
310498/8,5

310498/8,5
Stielkamm
fein
Größe: 21,5 cm / 8,5"



310394/7

310394/7
Herrenkamm
eng/weit
Größe: 17,7cm / 7"



310499

310499
Toupeierstielkamm
Größe: 20,2 cm / 8"



310434

310434
Haarschneidekamm
eng/weit
Größe: 17,7cm / 7"



310490

310490
Nadelstielkamm
Größe: 22,7 cm / 9"



310500/W

310500/W
Nadelstielkamm
weit
Größe: 22,7 cm / 9"



310374

310374
Haarschneidekamm
eng/weit
Größe: 17,7 cm / 7"



310500

310500
Nadelstielkamm
fein
Größe: 22,7 cm / 9"



310591/W

310591/W
Griffkamm
weit
Größe: 22,7 cm / 9"



310581/WW

310581/WW
Griffkamm
weit
Größe: 17,7 cm / 7"



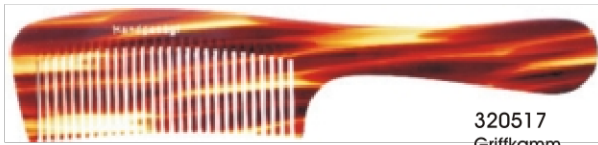
311975

311975
Griffkamm
weit
Größe: 22,7 cm / 9"



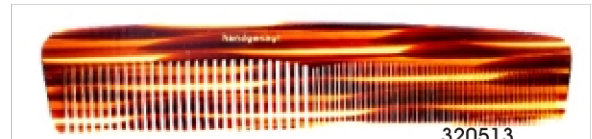
310581/W

310581/W
Griffkamm
weit
Größe: 17,7 cm / 7"



320517

320517
Griffkamm
weit
Farbe: havanna
Größe: 19,5 cm



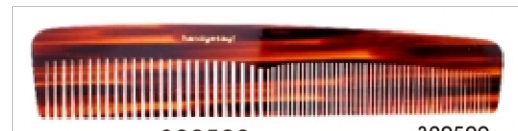
320513

320513
Damenkamm
eng/weit
Farbe: havanna
Größe: 19,0 cm



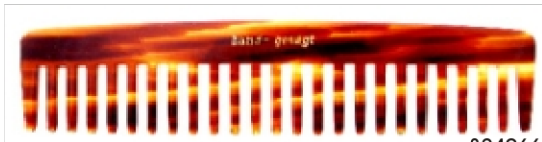
320518

320518
Afro-Griffkamm
sehr weit
Farbe: havanna
Größe: 19,5 cm



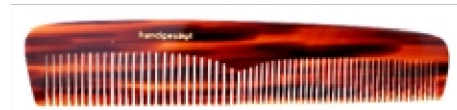
320509

320509
Damenkamm
eng/weit
Farbe: havanna
Größe: 18,0 cm



324066

324066
Afrokamm
sehr weit
Farbe: havanna
Größe: 17,7 cm



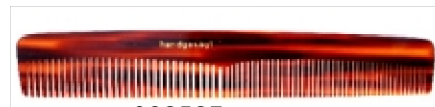
320508

320508
Damenkamm
eng/weit
Farbe: havanna
Größe: 16,5 cm



320511

320511
Stielkamm
eng
Farbe: havanna
Größe: 19,5 cm



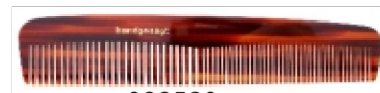
320507

320507
Herrenkamm
eng/weit
Farbe: havanna
Größe: 16,5 cm



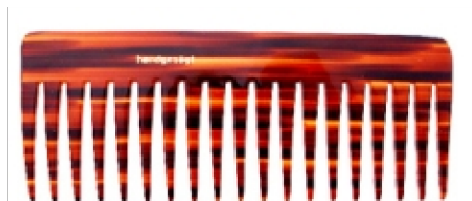
320515

320515
Nadelstielkamm
eng
Farbe: havanna
Größe: 21,0 cm



320503

320503
Herrenkamm
eng/weit
Farbe: havanna
Größe: 14,5 cm



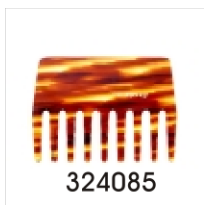
324074

324074
Afrokamm
sehr weit
Farbe: havanna
Größe: 15,7 cm



320504

320504
Herrenkamm
weit
Farbe: havanna
Größe: 14,5 cm



324085

324085
Afrokamm
sehr weit
Farbe: havanna
Größe:



320501

320501
Taschenkamm
eng/weit
Farbe: havanna
Größe: 12,2 cm

Farb- und Maserungsänderungen sind möglich.

MAHAFALY- Hornkämme

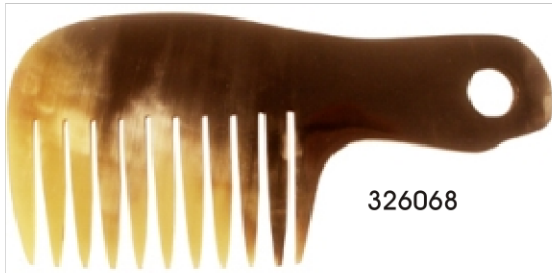
Das Naturprodukt Horn hat unübertrefflich gute Eigenschaften, nämlich die - keine (schädlichen) zu haben. Im Gegensatz zu künstlichen Produkten ist Horn immer körpereutral, ungiftig, antistatisch und rückfettend.

Das Grundmaterial der Hornkämme wird stets im Schlachthof gekauft, also wiederverwertet. Es kommen Hörner verschiedener Zucht-Rinderarten wie Wasserbüffel, Zebu, Watussi und Yak zum Einsatz.

In einer aufwändigen Handwerkstechnik werden aus dem gesäuberten und getrockneten Rohhorn Platten geschnitten und vorgepresst. Diese kann man durch Sägen, Schleifen und Schnitzen weiter in Form bringen. Gerade Kämme erfordern eine Heißprägung, bei der das Material verspannt wird (deswegen biegt sich gerades Horn gern zurück). Kämme, die den natürlichen Schwung beibehalten, sind deshalb haltbarer und wirken noch unikater. Aus den Rohplatten wird dann jeder einzelne Zahn im entsprechenden Abstand herausgesägt, am Ende angefräst und abgeschrägt. Zuletzt wird die Oberfläche durch mehrere Arbeitsgänge hochpoliert. So ist jeder Kamm ein Einzelstück. Hornkämme sind antistatisch und entfalten eine rückfettende Wirkung, wodurch die Haarwurzel weniger gereizt und Schuppenbildung verhindert wird.

Ölen Sie den neuen Kamm einmal mit Vaseline, Melkfett oder etwas Olivenöl ein. Entfernen Sie Verschmutzungen nur mit warmen Seifenwasser oder einer geölten Serviette. Bitte legen Sie den Kamm niemals zu lange in Wasser oder auf heiße Gegenstände. Unterlassen Sie das Verbiegen der Zinken und werfen Sie den Kamm nicht auf steinigen Untergrund.

Das natürlich gewachsene Material ist kein Industrieartikel und daher niemals homogen in Form und Farbe. Kleine Fehler und Verformungen sind verarbeitungs- und materialbedingt.



326068
Strähnenkamm
Größe: ca. 16 x 7 cm

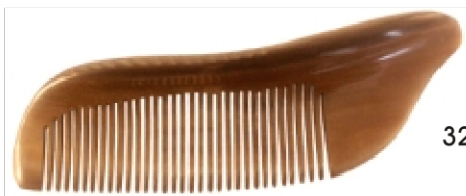


326069
Kamm Naturalis mittel
Diese außergewöhnlichen Kämme vom Yak-Rind aus Asien wurden nicht gewaltsam beschnitzt und gerade gepresst. Sie sind als Einzel-Objekte frei aus Hornscheiben geschnitzt. Besonders dickwandig und stabil beeindruckt auch der hornig belassene Griffrand und die honigfarbene Transparenz. Länge: ca. 14 - 16 cm, Breite: ca. 5 - 6 cm am Griff ca. 7 mm dick

326073, 326076, 326078, 326079

Kamm Objakta

Diese außergewöhnlichen Kämme vom Yak-Rind aus Asien wurden nicht gewaltsam beschnitzt und gerade gepresst. Sie sind so als Einzel-Objekte besonders dickwandig und stabil, archaisch gebogen und natürlich geschwungen. Als Farben überwiegen henna-rot bis tief-schwarz.



326073

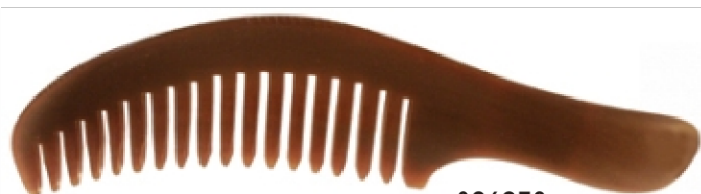


326073
Kamm Objakta mittel
Länge: ca. 16 - 21 cm, Breite: ca. 4 - 6 cm mittlere Zahnung ca. 1,5 mm



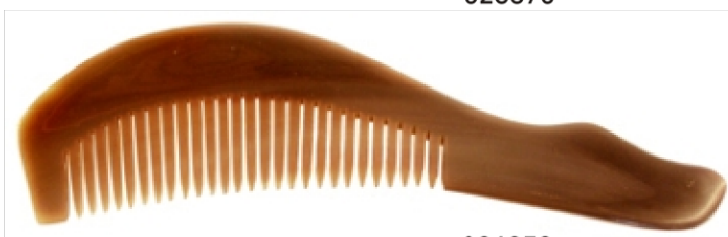
326076

326076
Griffkamm Objakta mittel
Länge: ca. 16 - 21 cm, Breite: ca. 4 - 6 cm mittlere Zahnung ca. 1,5 mm



326078

326078
Kamm Objakta groß
Länge: ca. 20 - 26 cm, Breite: ca. 4 - 7 cm Zahnung sehr grob 4 mm



326079

326079
Kamm Objakta groß
Länge: ca. 20 - 25 cm, Breite: ca. 4 - 7 cm Zahnung grob ca. 4 mm



326030



326045



326050



326060



326065



326067



326072



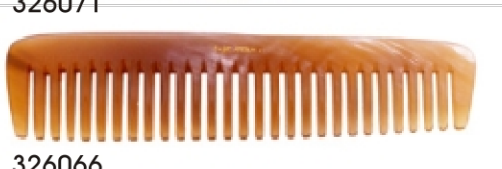
326075



326070



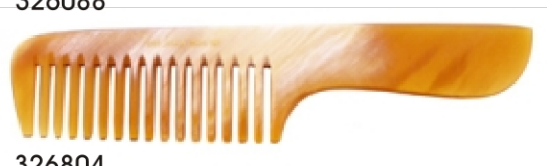
326071



326066



326088



326804

326030

Taschenkamm
Material: echtes Horn
Größe: ca. 8,0 cm

326045

Taschenkamm
Material: echtes Horn
Größe: ca. 11,0 cm

326050

Taschenkamm
Material: echtes Horn
Größe: ca. 13,0 cm

326060

Herrenkamm
Material: echtes Horn
Größe: ca. 15,0 cm

326065

Herrenkamm
Material: echtes Horn
Größe: ca. 16,5 cm

326067

Damenkamm
Material: echtes Horn
Größe: ca. 16,0 cm

326072

Damenkamm
Material: echtes Horn
Größe: ca. 18,0 cm

326075

Damenkamm
Material: echtes Horn
Größe: ca. 20,5 cm

326070

Griffkamm
Material: echtes Horn
Größe: ca. 18,0 cm

326071

Griffkamm
Material: echtes Horn
Größe: ca. 20,5 cm

326066

Afro-Damenkamm
Material: echtes Horn
Größe: ca. 17,8 cm

326088

Afrokamm
Material: echtes Horn
Größe: ca. 11,0 cm

326804

Afro-Griffkamm
Material: echtes Horn
Größe: ca. 20,5 cm

Hochwertige Hornkämme

...werden von Hand hergestellt. Bis zu zwanzig Arbeitsgänge sind erforderlich, um einen guten Hornkamm zu fertigen. Die meiste Arbeitszeit benötigt man für das Sägen, das Entgraten, das Abrunden der Zähne und zum Schluß für die Hochglanzpolitur des Kammes. Diese Kämme werden aus Rinder- oder Büffelhorn hergestellt. Dieses Horn ist auch nach der materialreduzierenden Zählung einer dauerhaften Beanspruchung gewachsen. Dieser Kamm ist aus einem Stück gefertigt. Er besteht nicht - wie die üblichen - aus mehreren zusammengeleimten Schichten. Oft erinnern diese Kämme durch ihre Farbe und Marmorierung an das afrikanische "Irish Horn" des Irish Cattle Rindes. Horn ist ein Naturprodukt. Um geschmeidig zu bleiben, benötigt ein echter Hornkamm Fett. Dieses Fett holt sich unser Hornkamm während des Kämmens aus dem Haar seines Besitzers. Sollte das Haarfett nicht ausreichen, gibt es spezielles Hornbalsam zur Pflege des Hornkammes. Einen Hornkamm zeichnen somit folgende Eigenschaften aus:
Er schont die Kopfhaut, entfettet das Haar, gleitet geschmeidig durch dieses und ist antistatisch. Ein gut und sorgfältig hergestellter Hornkamm hat daher seinen Preis und ist mit keiner Billigware zu vergleichen.

Pflegehinweise:

Am besten gepflegt wird ein Hornprodukt mit einem speziellen Hornpflegeöl. Ein bis zwei Tropfen dieses Öles genügen. Verteilen Sie es gleichmäßig und lassen Sie es einige Stunden einwirken. Nach dieser Zeit entfernen Sie das überschüssige Öl mit einem weichen Tuch.

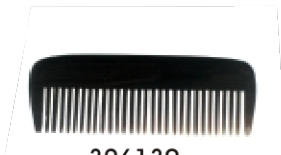
Reinigung:

Reinigen Sie Ihren Hornkamm von Zeit zu Zeit mit einem milden Haarwaschmittel. Es ist darauf zu achten, den Kamm nicht lange im Wasser zu belassen, da das Horn schadhaf werden kann.



326000

326000
Hornbalsam
Inhalt: 5 ml



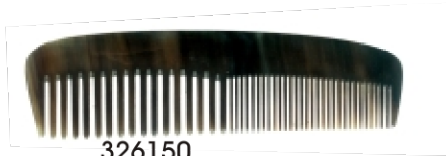
326130

326130
Taschenkamm
Material: echtes Horn
fein
Größe: ca. 8,0 cm



326143

326143
Taschenkamm
Material: echtes Horn
Fein
Größe: ca. 10,0 cm



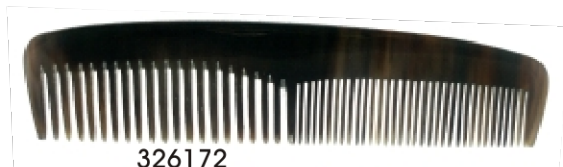
326150

326150
Taschenkamm
Material: echtes Horn
grob/fein
Größe: ca. 13,0 cm



326161

326161
Herrenkamm
Material: echtes Horn
fein
Größe: ca. 15,5 cm



326172

326172
Damenkamm
Material: echtes Horn
grob/fein
Größe: ca. 19,0 cm



326177

326177
Frisierstieltkamm
Material: echtes Horn
fein
Größe: ca. 19,0 cm



326170

326170
Griffkamm
Material: echtes Horn
grob
Größe: ca. 17,5 cm



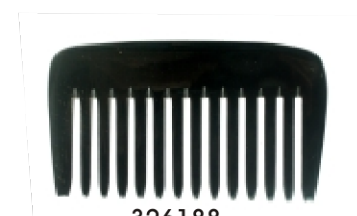
326166

326166
Afrokamm
Material: echtes Horn
Größe: ca. 18,0 cm



326185

326185
Afrokamm
Material: echtes Horn
Größe: ca. 13,5 cm



326188

326188
Afrokamm
Material: echtes Horn
Größe: ca. 10,0 cm



326190

326190
Super-Griffkamm
Material: echtes Horn
fingerbreit
Größe: ca. 16,0 cm