

# Incidin® Dry Wipes System

Zur professionellen Reinigung und Desinfektion von Flächen aller Art

**NEU!**

Incidin®  
OxyFoam S  
jetzt auch  
für das Dry  
Wipes System!



Ideal für die Reinigung und Desinfektion mittlerer bis großer Flächen - sporizides Upgrade für Ihr HygPack.

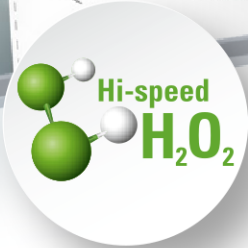


## Incidin® Premium Wipes HygPack

Sparen Sie sich die Aufbereitung!

Zur professionellen Reinigung und Desinfektion von Flächen aller Art

- ▲ Einfach
- ▲ Sicher
- ▲ Spart Zeit und Kosten



# Incidin® Premium Wipes HygPack

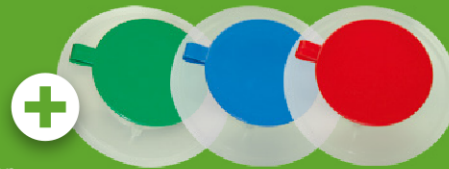
Sparen Sie sich die Aufbereitung!

## Bestandteile des Incidin® Premium Wipes HygPack

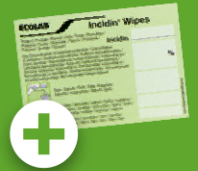
Tuchrolle aus hochwertigem trockenem fusselfreiem Vliestuch



Speziell entwickelter Folienbeutel zur Vermeidung von Kontamination



Deckel mit farbiger Kappe - transparent für schnelle Füllstandskontrolle



Sicherheitsetikett - zur Kennzeichnung von Produkt und Befülldatum

## DIE VORTEILE DES INCIDIN® PREMIUM WIPES HYGPACK

- ▲ **Einfach** - Einsatz im bestehenden Incidin® Wipes Dispenser N möglich
- ▲ **Sicher** - Anwendung auch in Risikobereichen
- ▲ **Spart Zeit und Kosten** - Keine Aufbereitung von Tuchspender und Deckel erforderlich
- ▲ **Kompatibel** mit ausgewählten Ecolab Flächendesinfektionsmitteln
- ▲ **Deckel mit Kappen in drei Farben** zur Codierung unterschiedlicher Flächendesinfektionsmittel



## BEIDE INCIDIN® PREMIUM WIPES WERDEN KOMBINIERT MIT DEM INCIDIN® WIPES DISPENSER N

Einfachste Befüllung mittels der bewährten Ecolab Dosiertechnik (DG1/DG3) oder manuell angesetzter Anwendungslösung.

- ▲ **Transparenter Deckel** zur Füllstandskontrolle
- ▲ **Stabil und wiederverschließbar**
- ▲ **Standzeit: bis zu 28 Tage**

## Anwendungshinweise Incidin® Wipes Dispenser N mit Incidin® Premium Wipes HygPack



1 Handschuhe anziehen. Den Eimer vor der Wiederbefüllung auf sichtbare Verschmutzung hin überprüfen und ggf. säubern.



4 Rolle Incidin® Premium Wipes HygPack hineinsetzen und erstes Tuch herausziehen.



6 Erstes Tuch durch die Deckelöffnung führen und den Eimer mit dem Deckel verschließen. Nach Einfüllen der Lösung 30 - 60 Min. warten, sodass alle Tücher optimal durchtränkt sind.



2 Incidin® Premium Wipes HygPack mit Handschuhen aus der Verpackung entnehmen. Der Folienbeutel befindet sich in der Mitte der Tuchrolle. Bitte diesen herausnehmen und alle Bestandteile (Deckel, Etikett und Folienbeutel) auf die Arbeitsfläche legen.



5a 2,5 L Incidin® Desinfektionslösung einfüllen: Incidin® Pro, Incidin® Plus, Incidin® Extra N und Incidin® Rapid in gewünschter Anwendungskonzentration befüllen.



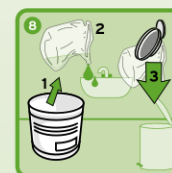
7 Nach dem Befüllvorgang das neue Sicherheitsetikett entsprechend beschriften und aufkleben. Die getränkten Tücher können 28 Tage verwendet werden, Incidin® OxyFoam S sogar 31 Tage.



3 Folienbeutel in den Eimer einsetzen und über den Rand legen.



5b Incidin® OxyFoam S, Incidin® Liquid und Incidin® Foam unverdünnt befüllen.



8 Nach Gebrauch Folienbeutel entnehmen, ggf. Flüssigkeit entsorgen, Beutel und Deckel verworfen. Eine Aufbereitung des Incidin® Wipes Dispensers N braucht bei der Verwendung des Incidin® Premium Wipes HygPack nicht erfolgen.

# Incidin® Premium Wipes

Die bewährte Lösung für zuverlässige Flächendesinfektion

Die Incidin® Premium Wipes sind in Kombination mit ausgewählten Ecolab Flächendesinfektionsmitteln (z. B. Incidin® Pro) für eine möglichst einfache und anwenderfreundliche Handhabung der Oberflächendesinfektion konzipiert.



Tuchrolle aus hochwertigem trockenem fusselfreiem Vliestuch mit Sicherheitsetikett - zur Kennzeichnung von Produkt und Befülldatum.

## DAS LEISTEN DIE INCIDIN® PREMIUM WIPES

- ▲ Perfekte Reinigung und Desinfektion kleiner Oberflächen / Medizinprodukte
- ▲ Einfache und anwenderfreundliche Handhabung
- ▲ Einfache Befüllung mittels Ecolab Dosiertechnik oder manuell angesetzter Anwendungslösung
- ▲ Kompatibel mit ausgewählten Ecolab Flächendesinfektionsmitteln
- ▲ Standzeit: bis zu 28 Tage

## SICHERHEIT DURCH FARBKODIERUNG

Mittels Farbkodierung kann eindeutig sowohl zwischen den unterschiedlichen Desinfektionsmitteln als auch Anwendungsbereichen unterschieden werden.

Die Deckelverschlüsse sind in den Farben grün (Standard), gelb, blau und rot (alle optional) erhältlich.

## Aufbereitung des Incidin® Wipes Dispenser N

Um eine Kontamination des Inhalts zu verhindern, wird empfohlen, die Innenflächen des Eimers sowie den Verschluss zu reinigen und zu desinfizieren bevor erneut frische Incidin® Premium Wipes mit der Lösung versehen werden. Die Aufbereitung des Dispensers kann manuell oder automatisch erfolgen.

Nach diesem Vorgehen kann der Incidin® Wipes Dispenser N wieder aufgefüllt werden. Die Desinfektionslösung muss mit Wasser von Trinkqualität hergestellt werden.



Eine Anleitung zur Aufbereitung des Dispensers finden Sie hier:



## Anwendungshinweise Incidin® Wipes Dispenser N mit Incidin® Premium Wipes



Handschuhe anziehen und Deckel abnehmen. Den Eimer vor der Wiederbefüllung mit Desinfektionslösung auswischen und ggf. säubern.



2,5 L Incidin® Desinfektionslösung einfüllen: Incidin® Pro, Incidin® Plus, Incidin® Extra N und Incidin® Rapid in gewünschter Anwendungskonzentration befüllen.



Erstes Tuch durch die Deckelöffnung führen und den Eimer mit dem Deckel verschließen. Nach Einfüllen der Lösung 30 - 60 Min. warten, sodass alle Tücher optimal durchtränkt sind.



Incidin® Premium Wipes mit Handschuhen aus der Verpackung entnehmen.



Incidin® Liquid und Incidin® Foam unverdünnt befüllen.



Nach dem Befüllvorgang das neue Sicherheitsetikett entsprechend beschriften und aufkleben. Die getränkten Tücher können 28 Tage verwendet werden.



Die Rolle Incidin® Premium Wipes hineinstellen und erstes Tuch herausziehen.



Eine Anleitung zu beiden Anwendungshinweisen finden Sie hier



# Gebrauchsinformation Incidin® Dry Wipes System

## INCIDIN® PREMIUM WIPES HYGPACK

Die einfache Wiederbefüllung mit dem Incidin® Premium Wipes HygPack in wenigen Schritten finden Sie als Video im QR-Code hinterlegt oder unter

[www.ecolabhealthcare.de](http://www.ecolabhealthcare.de)



## INCIDIN® PREMIUM WIPES

Die bewährte Wiederbefüllung mit den Incidin® Premium Wipes finden Sie ebenfalls als Video im QR-Code hinterlegt oder unter

[www.ecolabhealthcare.de](http://www.ecolabhealthcare.de)



## Bestellinformationen

Beschreibung	Verpackungseinheit	Artikelnummer / Pharmazentralnummer (PZN)
<b>INCIDIN® DRY WIPES SYSTEM</b>		
<b>Incidin® Wipes Dispenser N</b> Wiederverschließbarer Tuchspender für Ecolab Incidin® Premium Wipes & Incidin® Premium Wipes HygPack; absolut dicht; beständig gegenüber ausgewählten Ecolab Flächendesinfektionsmittel; transparenter Verschlussdeckel standardmäßig mit grüner Kappe	1 Stück im Karton	100 33 125 PZN 109 46 586
<b>Incidin® Premium Wipes</b> Tuchrolle (99 Tücher / Rolle) aus hochwertigem trockenem fusselfreiem Vliestuch (Tuchgröße 20 x 38 cm) zur kombinierten Anwendung mit ausgewählten Ecolab Flächendesinfektionsmitteln der Incidin® Produktreihe	6 Rollen á 99 Tücher/Karton	100 10 279 PZN 109 49 076
<b>Incidin® Premium Wipes HygPack</b> bestehend aus: ▲ Folienbeutel zum Einlegen in den Incidin® Wipes Dispenser N ▲ Tuchrolle (99 Tücher / Rolle) aus hochwertigem trockenem, fusselfreiem Vliestuch (Tuchgröße 20 x 38 cm) zur kombinierten Anwendung mit ausgewählten Ecolab Flächendesinfektionsmitteln der Incidin® Produktreihe sowie ▲ Transparentem Deckel mit farbiger Kappe (wahlweise grün, rot oder blau)	6 HygPacks / Karton 	100 32 688 PZN 109 46 391  100 32 689 PZN 109 46 304  100 32 690 PZN 109 46 511

**EUROPEAN HEADQUARTERS:**  
**ECOLAB EUROPE GMBH**  
 Richtstrasse 7  
 8304 Wallisellen  
 Switzerland  
 +41(0)44-877-2001  
[www.ecolab.eu](http://www.ecolab.eu)

**ECOLAB DEUTSCHLAND GMBH**  
 Ecolab-Allee 1  
 40789 Monheim am Rhein  
 +49 (0) 2173-599-1900  
[www.ecolabhealthcare.de](http://www.ecolabhealthcare.de)

## PRODUKTEMPFEHLUNGEN

### ECOLAB DOSIERTECHNIK

Nutzen Sie für einfachste Befüllung die bewährte Ecolab Dosiertechnik:

- ▲ DG 1
- ▲ DG 3



### ECOLAB FLÄCHEN-DESINFEKTIONSMITTEL

Beste Leistung erreichen die Incidin® Premium Wipes in Kombination mit den Ecolab Flächendesinfektionsmitteln:

- ▲ Incidin® Pro
- ▲ Incidin® Plus
- ▲ Incidin® Extra N
- ▲ Incidin® Rapid
- ▲ Incidin® OxyFoam S
- ▲ Incidin® Liquid
- ▲ Incidin® Foam

Neben den Ecolab Flächendesinfektionsmitteln können Incidin® Premium Wipes auch mit Produkten anderer Hersteller kombiniert werden. Bitte beachten Sie die Anwendungsempfehlungen des jeweiligen Herstellers.